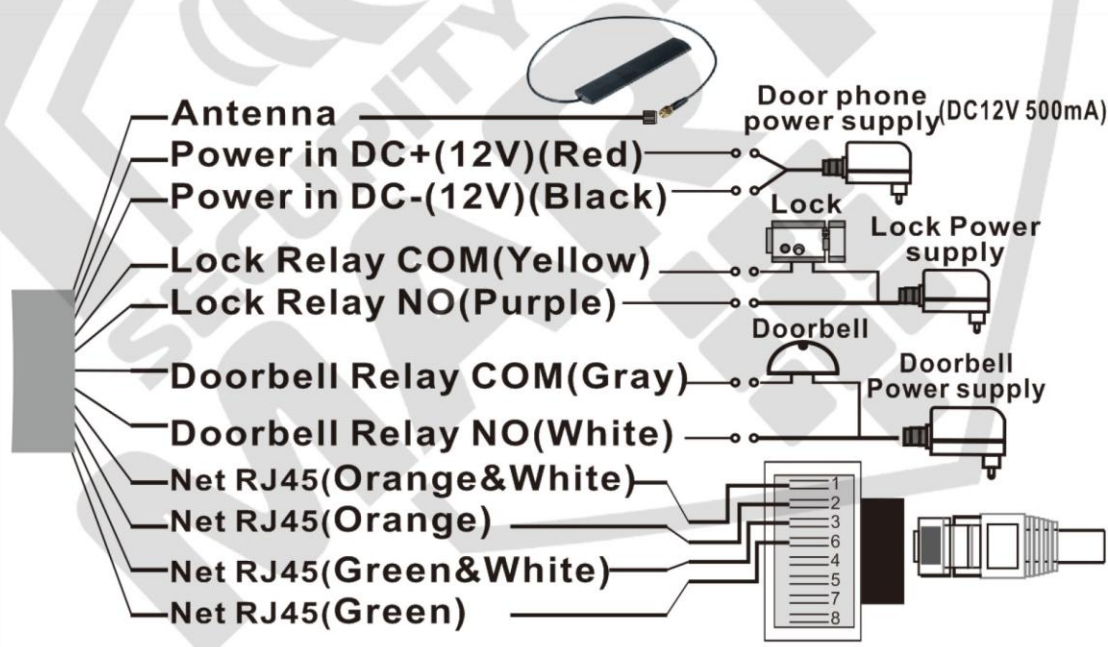
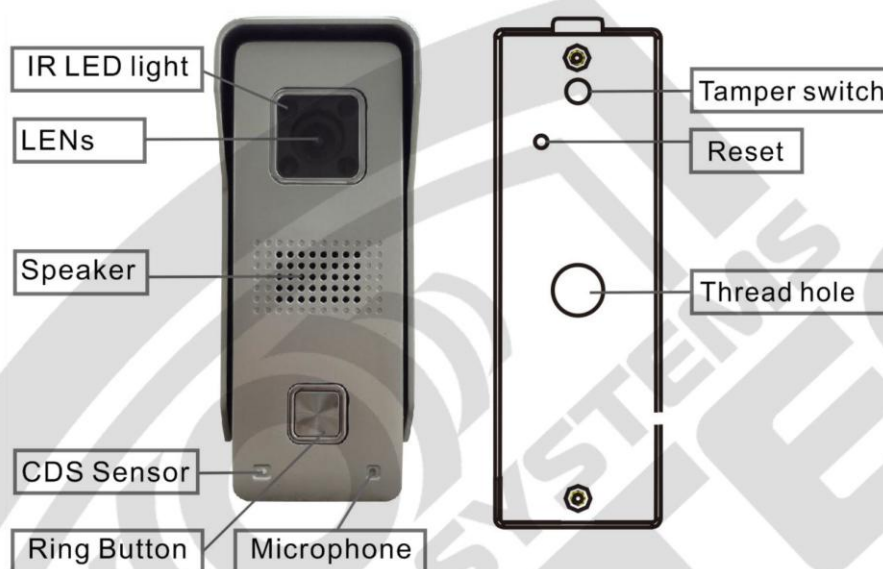


Инструкция пользователя

Внимание: Перед использованием устройства, убедитесь что оно соответствует требованиям, или что работает корректно.

Устройство поддерживает	Устройство не поддерживает	Решение
3G/4G сигнал $\geq 75\%$	3G/4G сигнал $\leq 50\%$, Длительная задержка или отсутствие видео.	1, Пользователь может подключить устройство к 5 смартфонам в случае если 1-2 смартфона вне зоны сигнала, другие смартфоны могут получать вызовы и видео с устройства. 2, Рекомендуется подключать смартфон к сети WiFi если WIFI покрытие доступно.
2.4GHz WiFi.	5GHz WiFi. Устройство не поддерживает.	Изменить диапазон WiFi на 2.4GHz
Пропускная способность сети $\geq 512\text{KBit/s}$	$< 512\text{KBit/s}$ или множество компьютеров/смартфонов в той же сети. Может вызывать задержку или отсутствие видеосвязи.	1, Уменьшить количество подключенных устройств в той же сети 2, Подключиться к сети с большей пропускной способностью.
Все iPhone, iPad, Android смартфоны и большинство Android планшетов могут получать push уведомления	Некоторые Android планшеты не поддерживают push уведомления	

1. Введение



2. Установка приложения

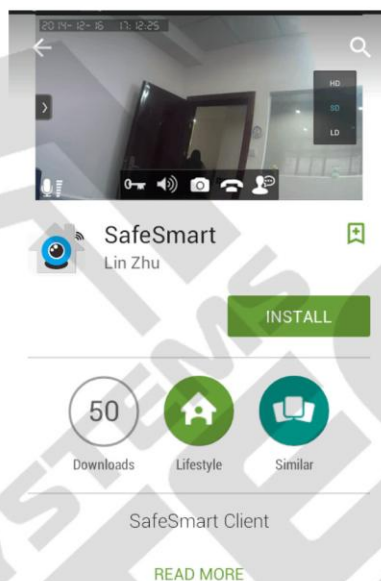
Загрузите приложение 'SafeSmart' из 'Google Play Store' или 'App Store', и установите его в Ваш смартфон.

Специальное уведомление: Когда откроете приложение, вы получите подсказку. Нажмите 'OK' чтобы получать уведомления, в противном случае уведомления приходить не будут.

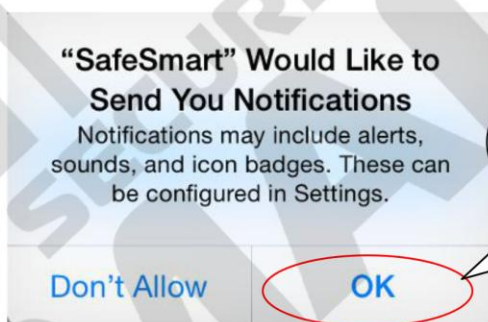
iOS



Android



Внимание:

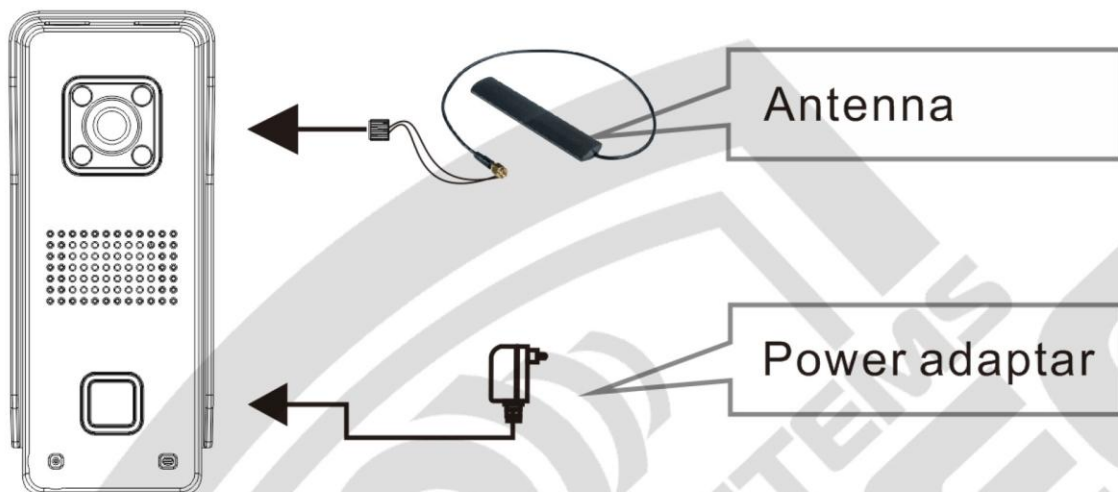


При первой установке нажмите "OK" в противном случае уведомления приходить не будут

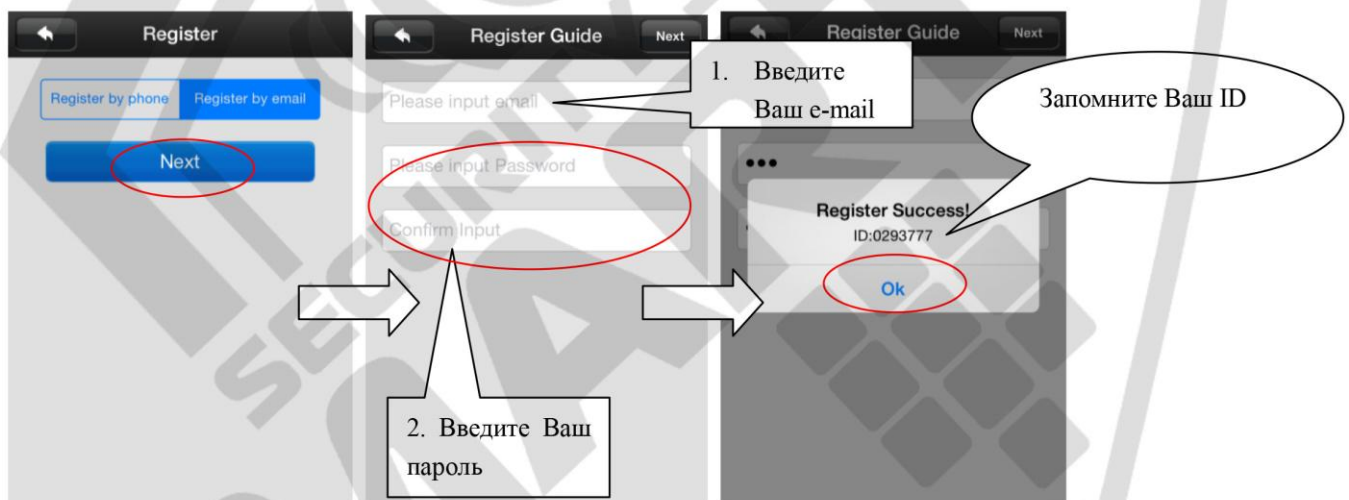
3. Подключение

Шаг 1: Вставьте WIFI антенну, подсоедините источник питания. Для запуска устройства необходимо подождать 30 сек.

ВНИМАНИЕ: Не подсоединяйте сетевой кабель, в противном случае устройство не сможет установить WIFI соединение посредством сканирования QR кода.



Шаг 2: Пройдите процесс регистрации в приложении для получения ID пользователя
Регистрация по E-mail:

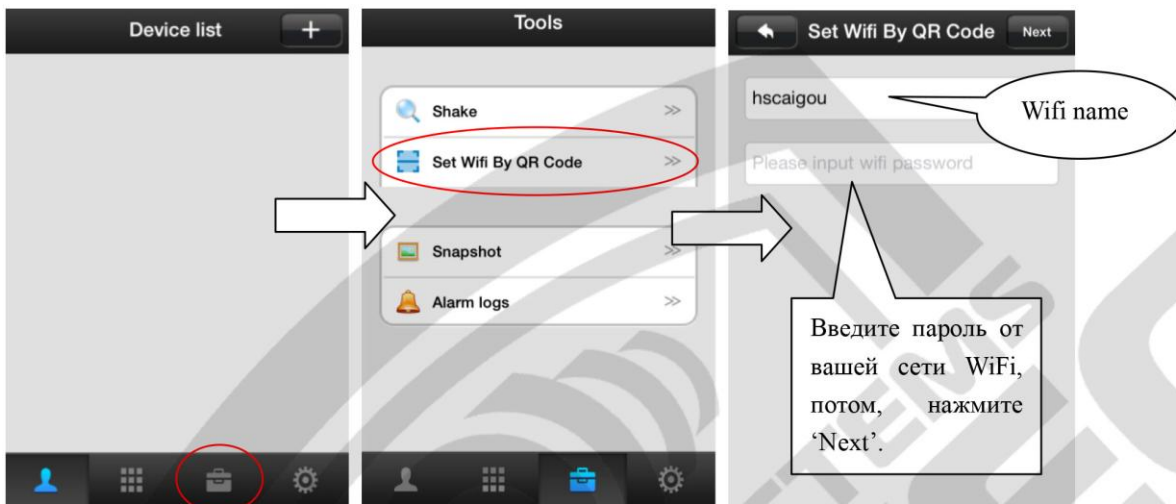


Специальное уведомление: Если 2 смартфона используют один и тот же аккаунт, и подключены в одно и то же время, только один смартфон может получать push уведомления и тревожные звонки. Для корректной работы 2 смартфонов подключенных к одному устройству, пользователи должны зарегистрировать 2 различных аккаунта, для 2-х смартфонов.

Шаг 3: Подключите смартфон к роутеру по WIFI.

ВНИМАНИЕ: Устройство не поддерживает 5Ghz WIFI.

Как показано на рисунке ниже: выберите "Set device's wifi by scanning QR code". Затем найдите вашу WIFI сеть и введите от нее пароль.



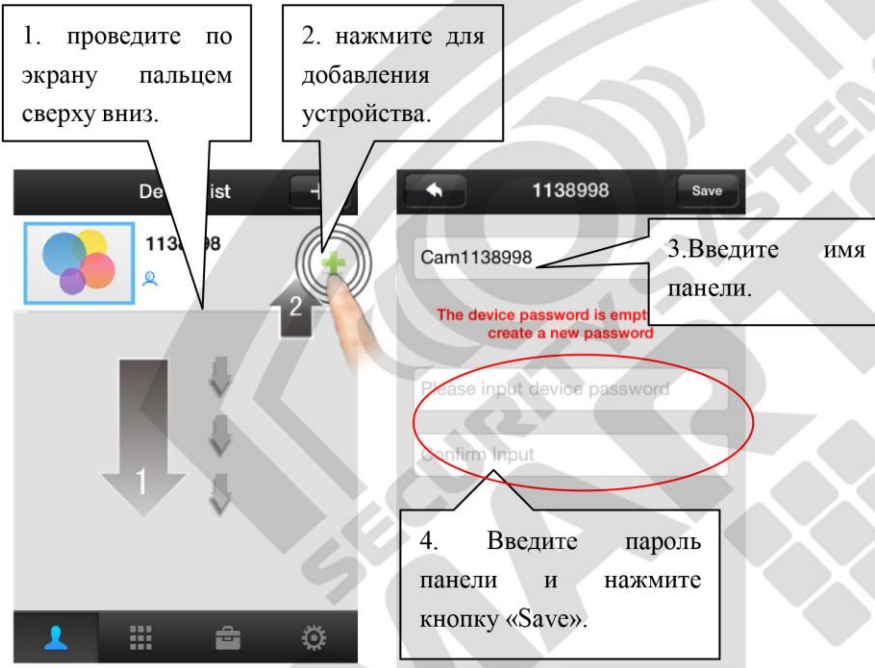
Панель будет издавать периодичный сигнал «Di.Di.Di.Di» - это значит что панель готова к сканированию.

ВНИМАНИЕ: Если панель не подает сигнала «Di.Di.Di.Di....» - это значит что панель уже привязана к другой сети. Для настройки панели необходимо нажать кнопку «reset» и удерживать её ~5 сек. пока не услышите сигнал «KING» после чего нужно дождаться сигнала готовности к сканированию «Di.Di.Di.Di....».

Поднесите ваш смартфон с QR кодом экраном к камере на расстояние не ближе 10-15 (для планшетов 20см). Когда панель издаст сигнал «DING», надмите кнопку 'Heard' на мобильном, должна появиться надпись «Setting Success». Панель подключена к сети WiFi.




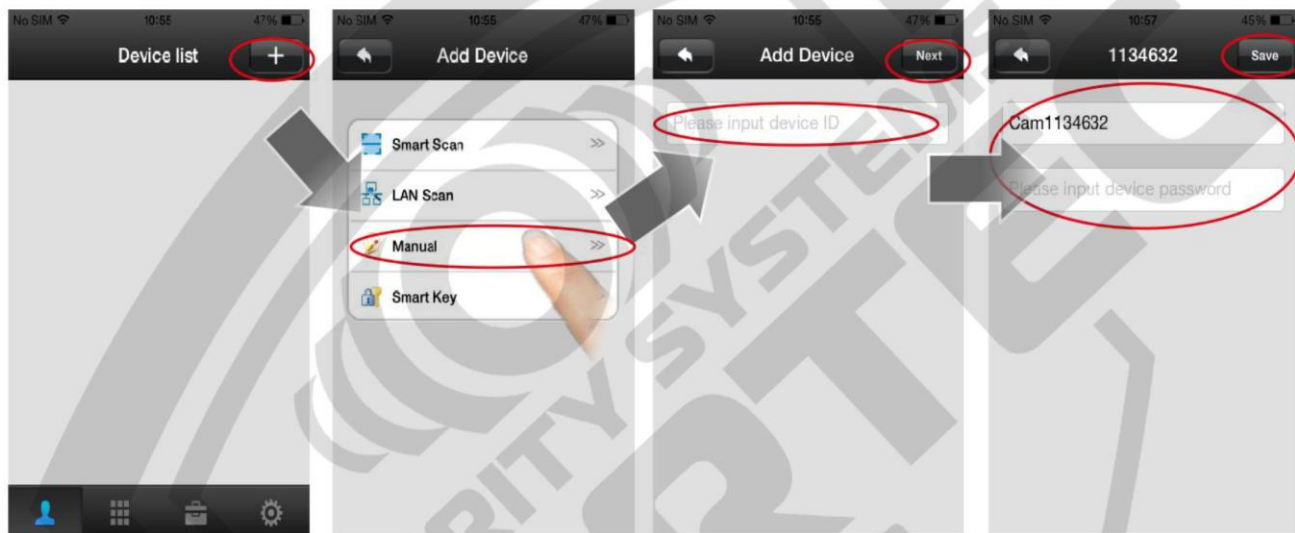
Шаг 4: Добавьте панель в список устройств «Device List», для этого проведите по экрану пальцем сверху вниз.



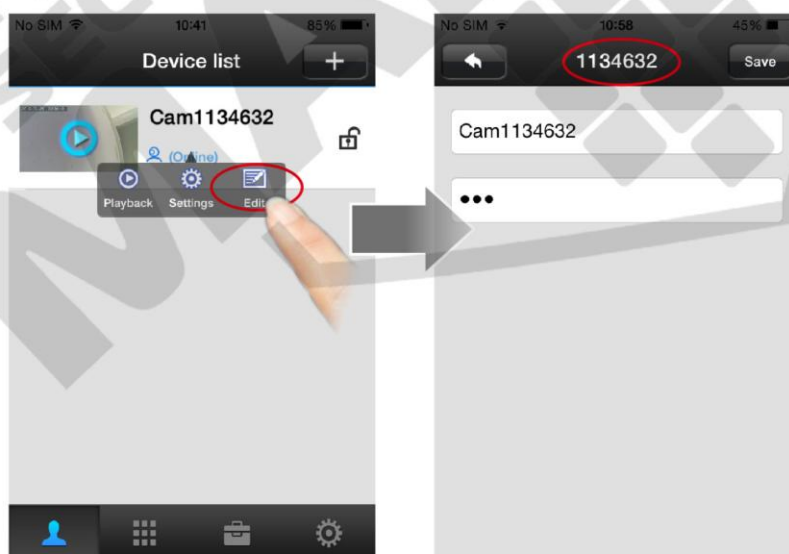
ВНИМАНИЕ: Если панель не появляется в списке, попробуйте настроить заново. Если и тогда не получилось – подключите панель к сети посредством кабеля, и настройте см. ШАГ9 и ШАГ10.

4. Добавление уже настроенной панели.

Добавить устройство сканированием QR кода можно только на 1 телефон. Если нужно пользоваться панелью на нескольких мобильных то нужно сделать следующее. После настройки панели, для добавления устройства на другом мобильном, нажимаете кнопку  в меню «device list» для перехода в меню добавление устройств «Add Devices». Нажмите кнопку «Manual» и введите ID и пароль панели.



Примечание: Просмотреть ID панели вы можете, зайдя «Device List»→ «Device» → «Edit» см ниже.



5. Настройка даты и времени

В меню «Device List» → «Device-Setting» → «Date and Time», выберите ваш часовой пояс, и удостоверьтесь в правильности времени панели. Если все правильно то нажмите кнопку применить, что бы получать время корректировалось автоматически.

Примечание: Примеры часовых поясов: Китай UTC+8

Великобритания/Португалия UTC+0

Германия/Франция/Испания/Польша/Италия/Нидерланды/Норвегия/Швеция UTC+1

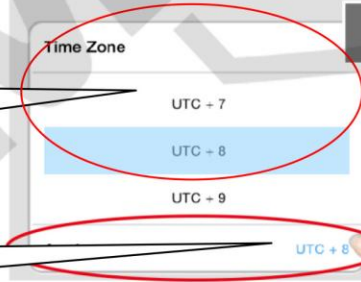
Турция/Румыния/Финляндия/Украина UTC+2



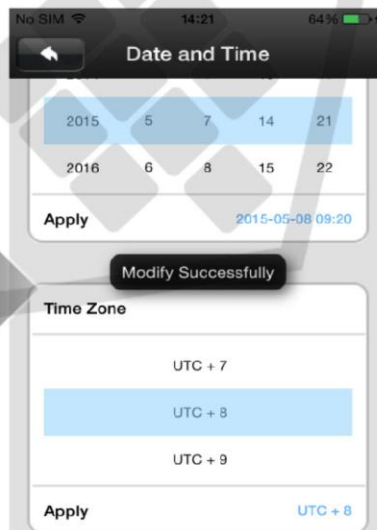
2. Текущее время на панели



1. Установка часового пояса



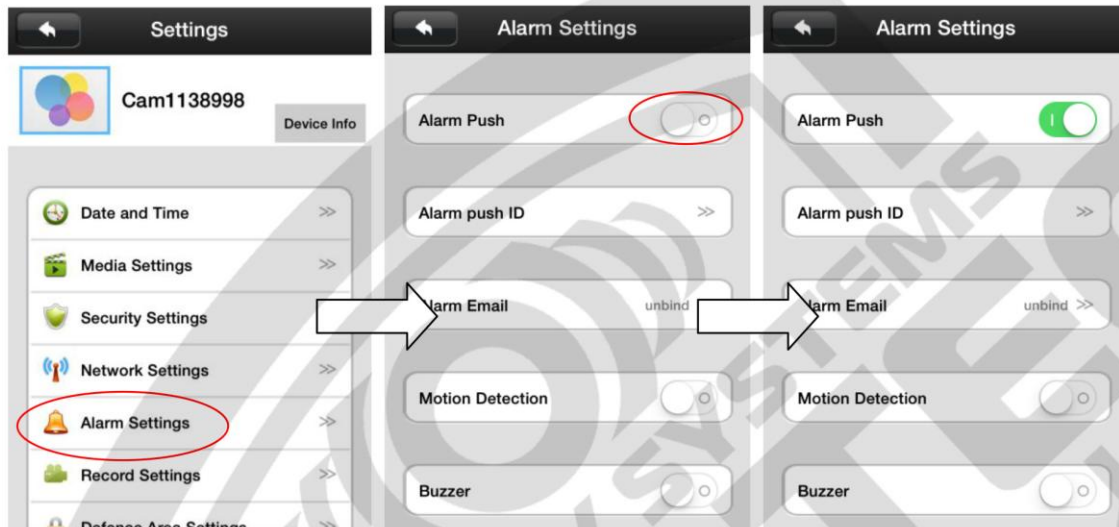
3. Применить



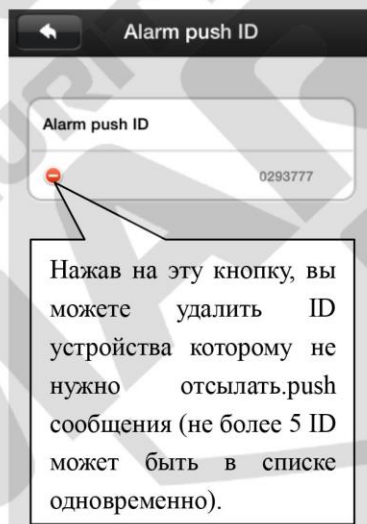
6. Push сообщения

Для того что бы получать push сообщения от вашей панели, вам нужно включить функцию «Alarm Push».

Шаг 1:



Примечание:



Шаг 2:

Когда кто-либо совершает вызов на панели (нажав кнопку вызова) или активирует тревогу другими способами (если данная функция активна), то на экране вашего телефона появится сообщение (см ниже). На Android устройствах нажмите, «check» для просмотра. Для iPhone, снимите блокировку экрана и нажмите «view» или

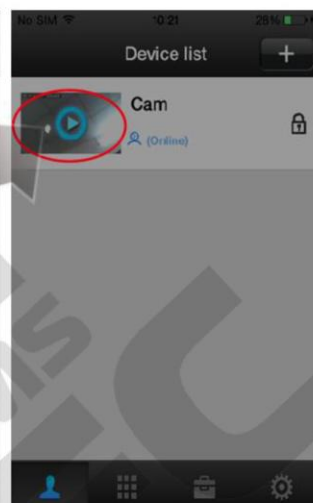
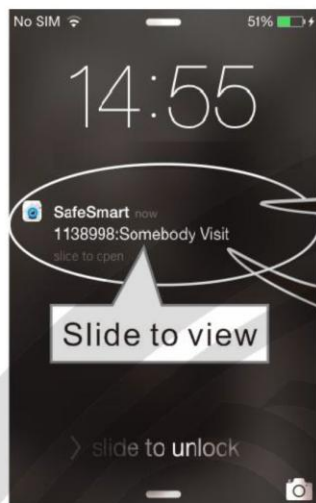


для просмотра.

Android



iOS



Примечание: Программа должна быть запущена в фоновом режиме, для того чтобы получать уведомления от панели.

7. Интерфейс окна просмотра.

Дата и время

2014-12-08 14:07:14

Number of viewers: 1

Просмотр в HD качестве (доступно только в сети WiFi панели) 1280*720

Просмотр в SD качестве 640*360

Просмотр в LD качестве 320*180

Звук

Сделать скриншот

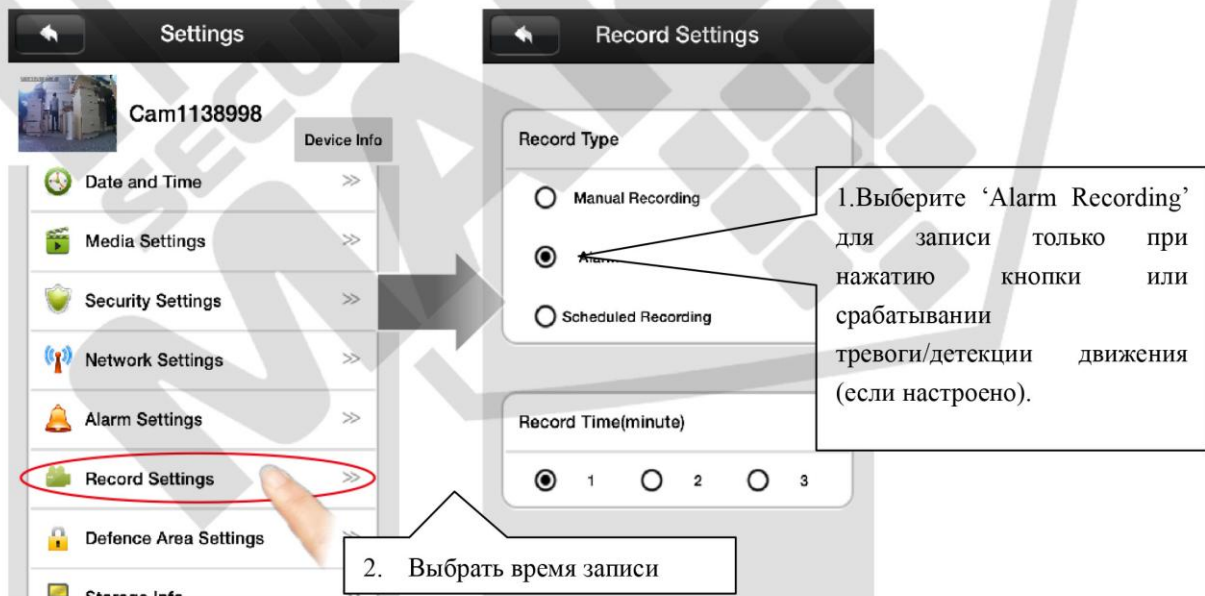
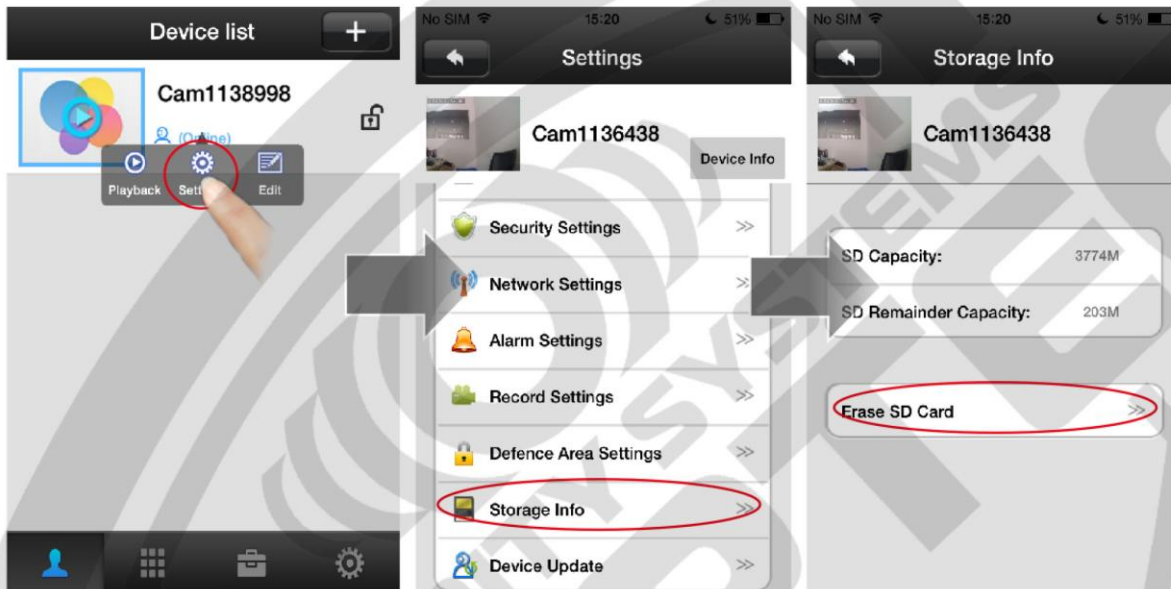
Завершить разговор

Переключение Слышать/Говорить

Нажмите и удерживайте 3 секунды для открытия. Для следующего открытия нужно подождать еще 6 секунд.

8. Запись и воспроизведение Видео

Шаг 1: Для того что бы активировать запись на панель зайдите «Device list» → «Device» → «Setting» → «Storage» → «Info». Нажмите «Erase SD Card» что бы отформатировать память. В «Device list» → «Device» → «Setting» → «Record settings» выберите тип записи и время записи.

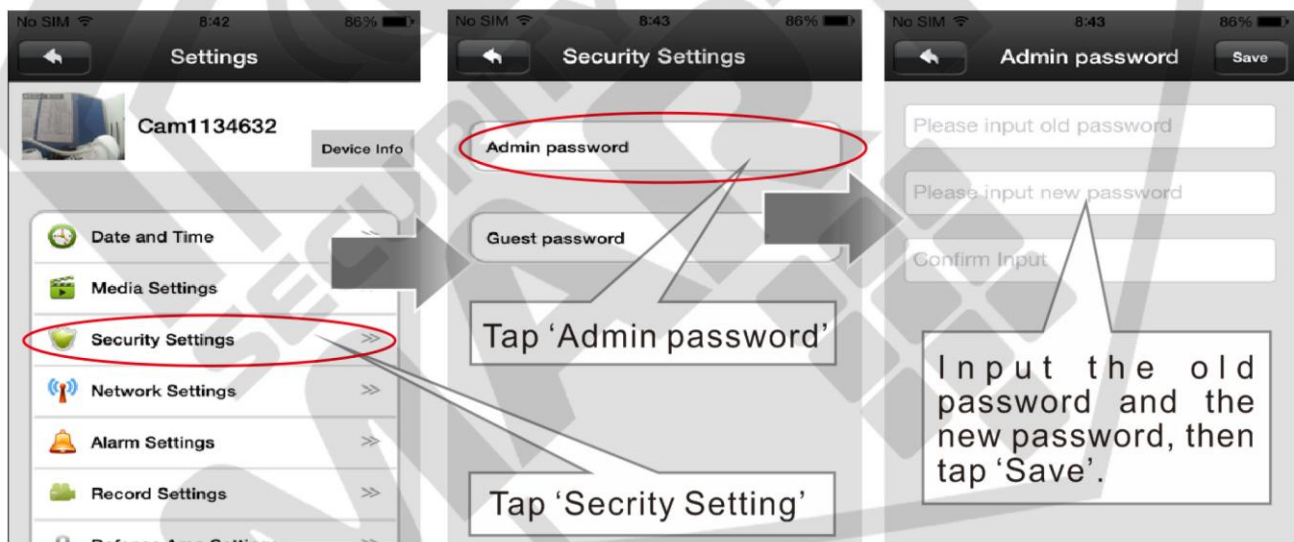


Шаг 2: Просмотр архива. В пункте меню 'Device list→Device→Playback', выберите нужный видеофайл для просмотра архивных записей.



9. Изменение пароля устройства

Device List(Список устройств)→Setting(Настройки)→Security Settings(настройки безопасности), выбрать 'Admin password(пароль администратора), затем ввести новый пароль, затем повторить ввод нового пароля.



10. Сброс устройства

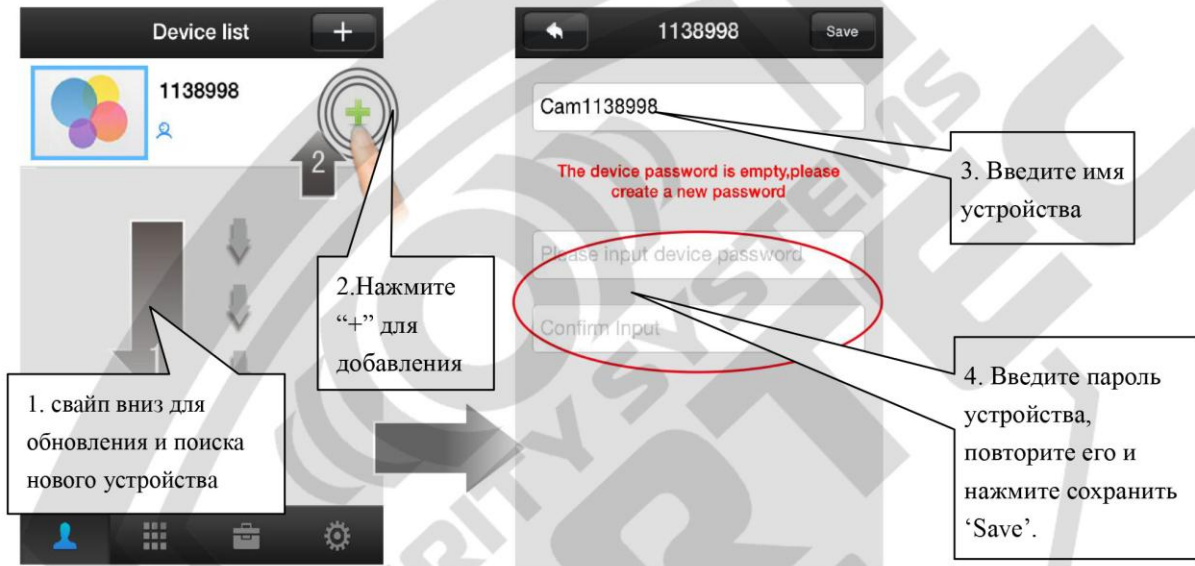


Нажмите и удерживайте кнопку Reset 5 секунд вы услышите звуковой сигнал 'KING', подождите 30 секунд для перезагрузки устройства.

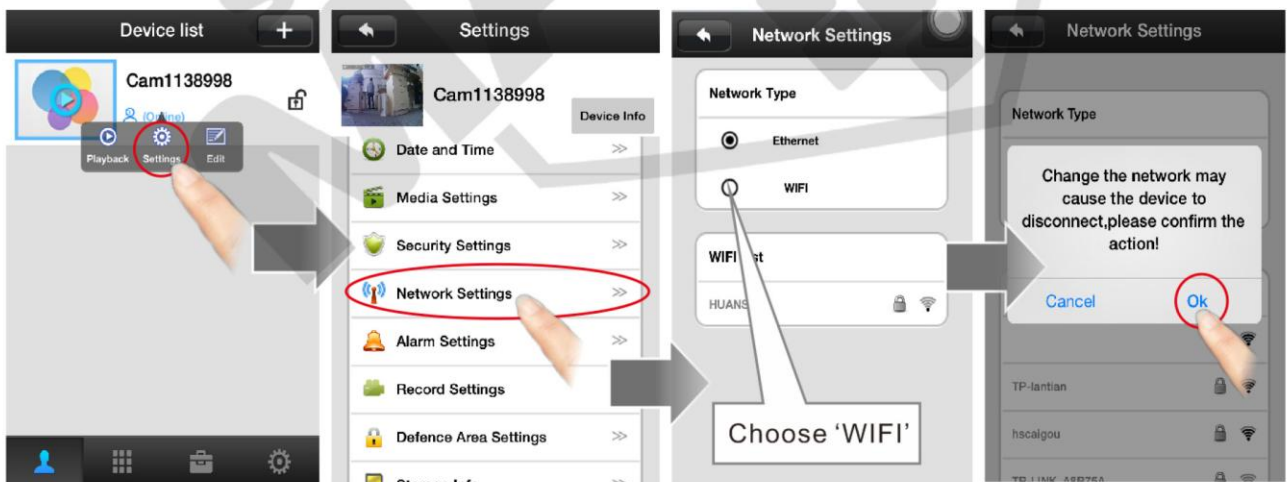
11. Подключение устройства по WIFI используя LAN кабель (Используется в случае если сканирование QR кода невозможно)

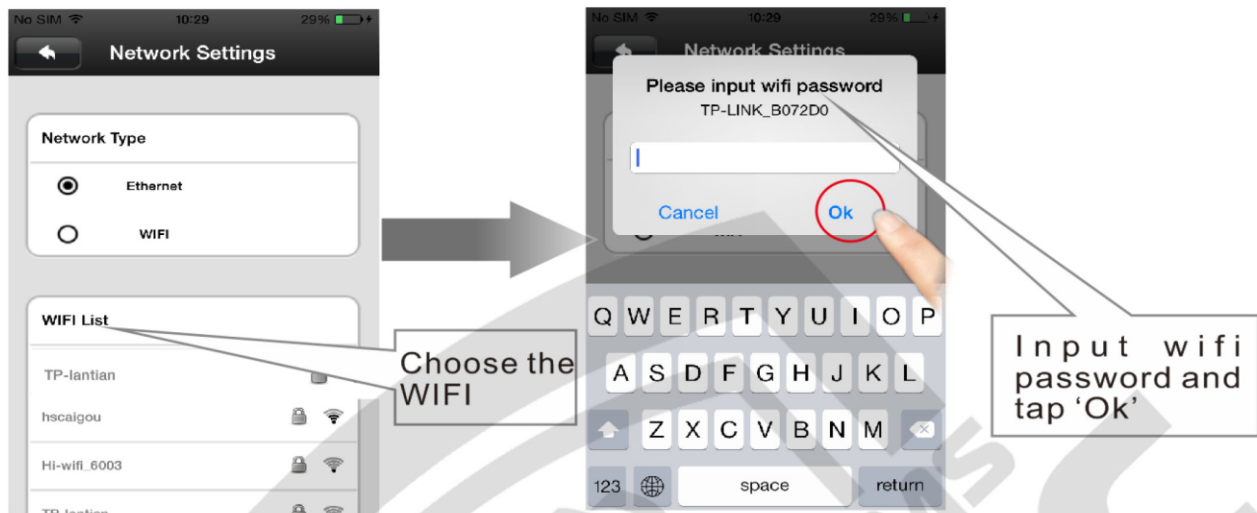
Шаг 1: Соедините устройство с роутером сетевым кабелем.

Шаг 2: Добавьте устройство. В пункте 'device list' сделайте свайп вниз для обновления и поиска нового устройства.



Шаг 3: Подключение панели к WIFI сети. В поле 'Device list(Список устройств) → Device → Setting(Настройки) → Network settings (Настройки сети)' Выберите Тип сети - WIFI. Выберите Вашу сеть, введите от нее пароль.



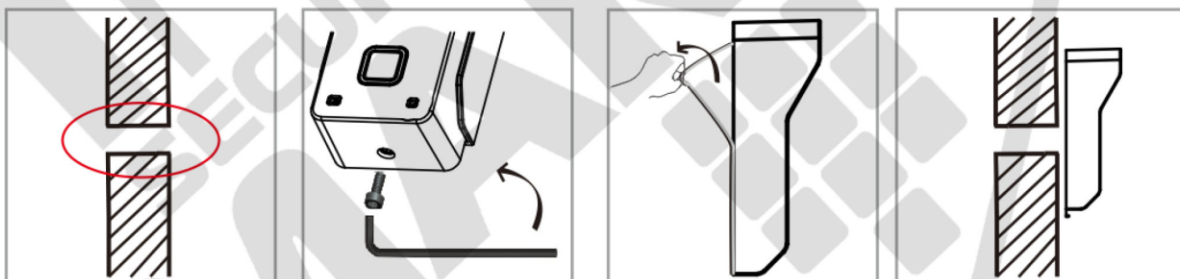


12. Настенный монтаж панели

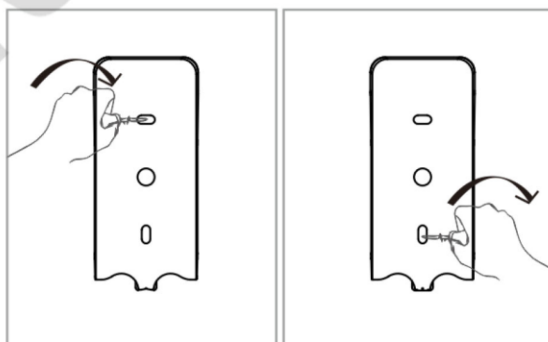
Внимание : WIFI антенна должна быть установлена внутри дома для лучшего приема сигнала.

Замечание: Проверьте все ли настройки WIFI корректные и обеспечьте место установки с хорошим покрытием WIFI сигнала перед началом монтажа. Просверлите сквозное отверстие через стену для прокладки провода внутрь.

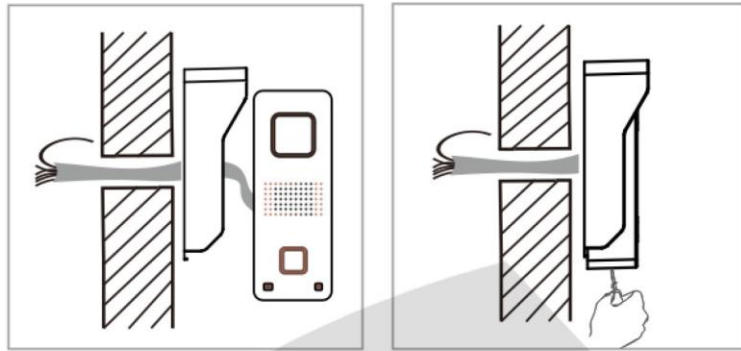
Шаг 1: Просверлите крепежные отверстия. Используйте шестигранник из коробки для того чтобы снять защитный козырек. Удалите стикер с козырька и прикрепите его на стену Remove the rain cover sticker and stick the ring cover on the wall.



Шаг 2: Закрепите козырек на стену с помощью 2 винтов.



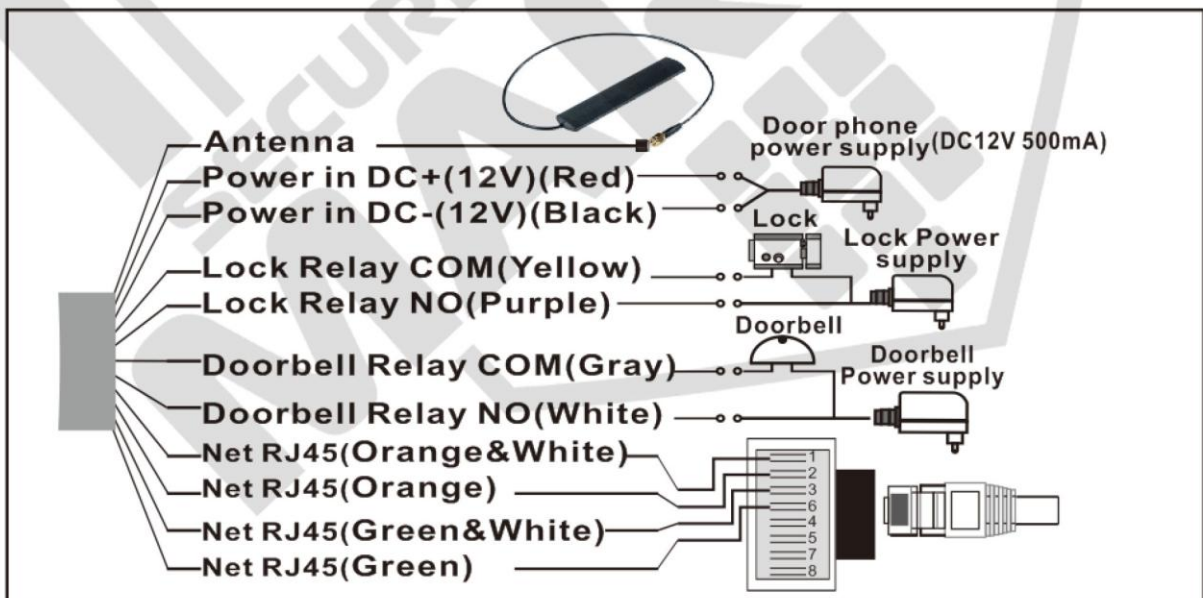
Шаг 3: Пропустите провода через отверстие в стене, прикрепите панель к ее задней части – козырьку и зафиксируйте внизу, затянув винт в нижней части.



Шаг 4: Подсоедините WIFI антенну, удалите стикер с антенны и прикрепите ее на стену.



Step 5: Подключите остальные элементы как показано на рисунке ниже.



13. Тампер (защита от вскрытия)

Если происходит вскрытие панели, раздается тревожный сигнал – сирена, Ваш телефон также получает тревожно е сообщение.



Характеристики

Объектив	f=2.1мм угол 110 градусов
Компрессия	H.264
Видеоформат	HD:1280x720; SD:640x360; LD: 320x180
Память	Встроенная 8Gb
ИК подсветка	до 2 метров 4 ИК диода
Аудио	Встроенные динамик и микрофон
WIFI	IEEE 802.11 b/g/n
Ток нагрузки реле	<=3A
Безопасность	поддерживает WPA&WPS2.0 шифрование
Электропитание	DC12 V 500mA
Рабочие температуры	-20.....+50
Размеры	L55xW40xH129mm
Энергопотребление	Режим ожидания <5mA Рабочий режим <220mA
Класс защиты	IP 65